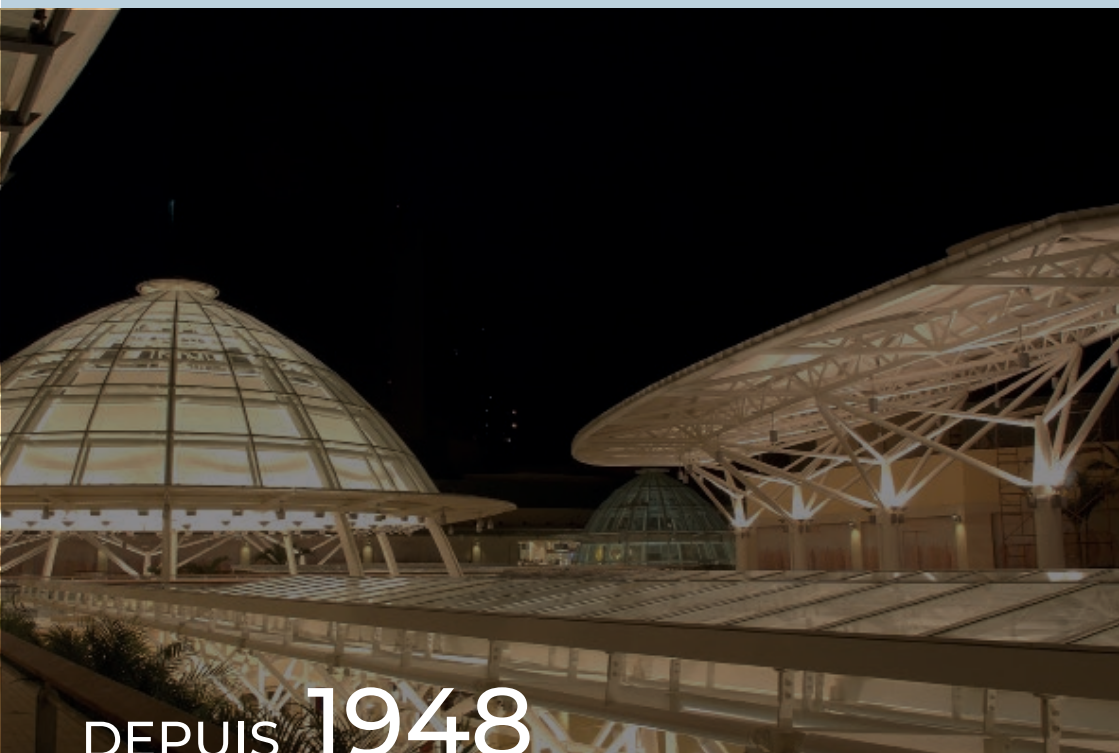


PARISSIS  
Structural & Decorative Metal Works



DEPUIS 1948

LA SOCIÉTÉ  
LEADER DE LA  
CONSTRUCTION  
MÉTALLIQUE

# A Propos

---



## **NOTRE SPÉCIALITÉ**

Les charpentes et ouvrages métalliques sont au cœur de notre production, de la conception de structures les plus complexes aux moindres détails architecturaux.



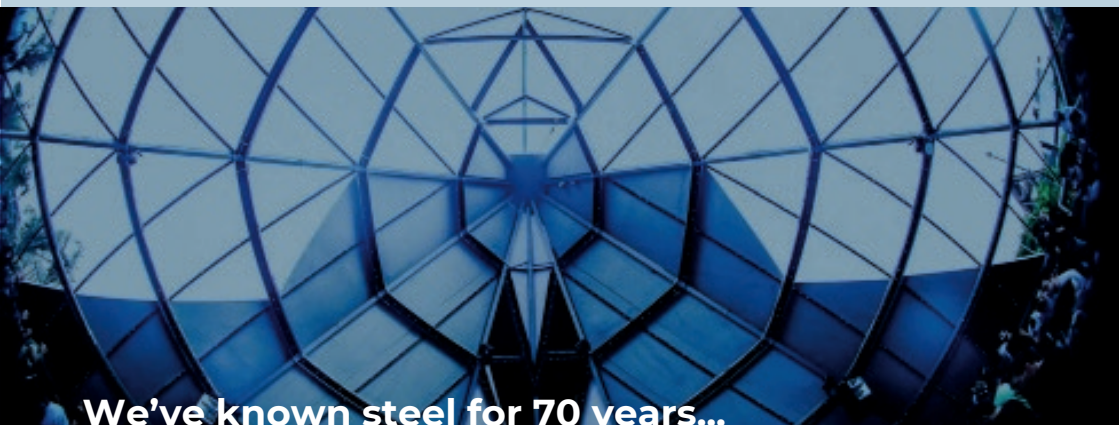
## **75 ANS D'ENGAGEMENT**

Depuis 1948, Parissis a développé une expertise unique en matière de solutions de transformation de l'acier. L'entreprise a élargi ses produits pour s'adapter à l'évolution des besoins du marché.



## **CROISSANCE GÉOGRAPHIQUE**

Ces dernières années, Parissis a stratégiquement orienté son attention vers l'Afrique de l'Ouest, et a inauguré BMI Engineering, la première usine sidérurgique de Guinée, prête à répondre aux besoins des industries florissantes de la région.



**We've known steel for 70 years...**

# Clé de notre succès

## Resources Humaines

Au fil des années, l'intégrité, la motivation et l'expertise ont été transmises d'une génération à l'autre chez Parissis.



3

Assurance et  
qualité contrôlée



8

Gestion &  
Administration



5

Projet  
Gestion



25+

Installation



2

Règlement sur  
la santé et la sécurité



8

Expertise technique  
et ingénierie



50+

Production

## Technologies avancées - Des machines aux logiciels

Notre production repose sur des machines de pointe et des logiciels sur mesure, assurant un contrôle total sur le temps et la qualité.

- Têtes de découpe plasma à deux sorties
- Quatre lignes et tables d'assemblage par usine
- Machine à souder entièrement automatique
- Machines à souder semi-automatiques FCAW
- Perceuse sur colonne
- Salle de grenailage et de peinture
- Scie à ruban
- Machines à souder manuelles
- Rouleuse à plaques pouvant traiter
- des épaisseurs jusqu'à 25 mm





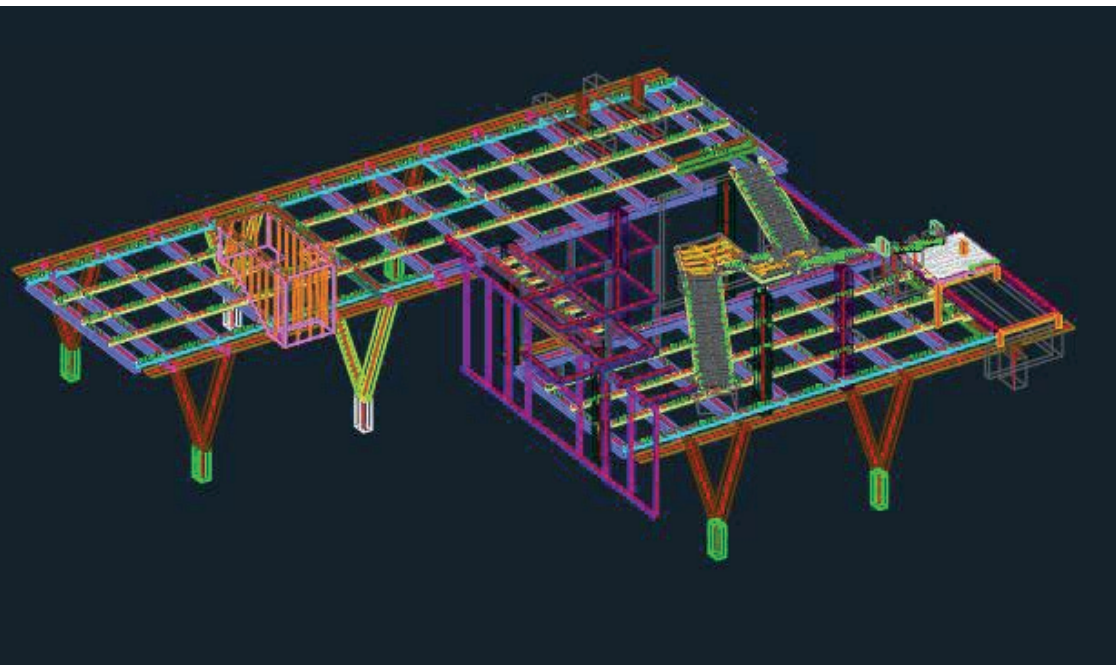
Notre entreprise est certifiée ISO pour la gestion organisationnelle et a reçu des certificats de conformité selon la norme EN1090 pour la fabrication et l'assemblage de structures en acier.

## Nos Services

Nous apportons à nos clients une expertise technique et industrielle pour des **solutions clé en main** et étendons nos services à chaque étape d'un projet, assurant:

- **Visualisation 3D** pour évaluer tous les détails à l'avance.
- Ingénierie de **détail 2D** avec dessins d'atelier, dessins de fabrication et d'assemblage.
- Emploi de la **technologie BIM** pour faciliter la coordination.

## Conception et optimisation de structures métalliques



## Fabrication et Installation

### Une Expertise Mondiale Adaptée à Vos Besoins

Avec plus de 70 ans d'expertise, nous opérons à l'échelle mondiale grâce à un réseau de bureaux et d'usines stratégiquement implantés.

Présents sur quatre continents, nous combinons le respect des normes internationales et une capacité d'adaptation locale pour fournir des solutions sur mesure, parfaitement alignées sur les attentes de nos clients.



- 1 • **Matières premières certifiées et testées**
- 2 • **Machines de pointes et main d'œuvre expérimentée et qualifiée - capacité 3000 tonnes par an**
- 3 • **Maquette grandeur nature**
- 4 • **Traitement et peinture selon ISO 12944 - emballés et chargés dans des conteneurs**

# Nos Produits

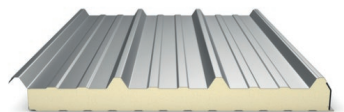
---

## Panneaux Sandwich

Nos panneaux sandwich sont fabriqués sur une ligne de production moderne en Guinée, utilisant un processus continu de projection de mousse entre des revêtements en acier, permettant de produire jusqu'à 2500 m<sup>2</sup> de panneaux par jour.

La mousse de polyuréthane (PUR) offre une excellente isolation thermique et acoustique, avec de solides propriétés structurales et une grande sécurité contre les incendies.

Conçus pour les murs et toitures, ces panneaux conviennent aux revêtements intérieurs ou extérieurs de bâtiments industriels, agricoles, de stockage et publics. Ils sont également utilisés comme isolants dans les industries alimentaires et frigorifiques, notamment pour les chambres froides. Nos panneaux réduisent les coûts d'entretien des bâtiments (chauffage, climatisation) et limitent les émissions de CO<sub>2</sub>.



## Tôles Ondulées

Modèle économiques pour une capacité de charge normale ou élevée. Ce profil convient à tous types de toitures et de revêtements.



## Pannes C ou Z

Disponibles en différentes tailles et profondeurs, les pannes en C ou Z sont idéales pour assurer de grandes portées entre les cadres portails, soutenant tout type de panneaux sandwich pour toitures et murs. Elles peuvent être fournies lisses ou perforées selon les besoins des clients ou du projet.



## Ponts Roulants

En partenariat avec des fournisseurs internationaux, nous proposons des ponts roulants à simple et double poutre, disponibles en différentes capacités et portées, pour la manutention des matériaux dans les entrepôts et parcs de stockage.



## Maisons Préfabriquées

Nous proposons des maisons préfabriquées standard et sur mesure, adaptées à divers usages tels que: logements pour le personnel, bureaux de chantier, hôpitaux temporaires, écoles, etc.



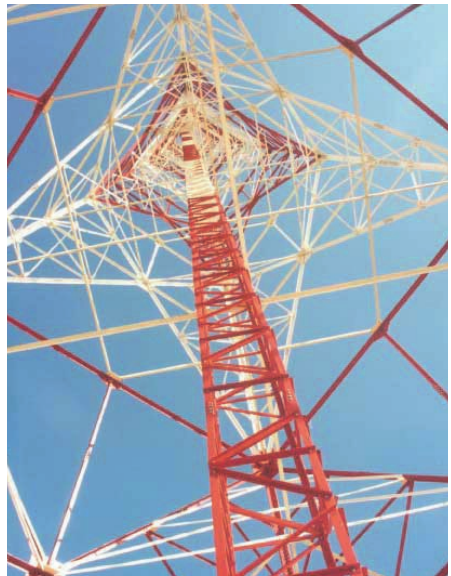
# Applications

---

## Travaux de structures métalliques architecturales



## Travaux Industriels et d'Infrastructures



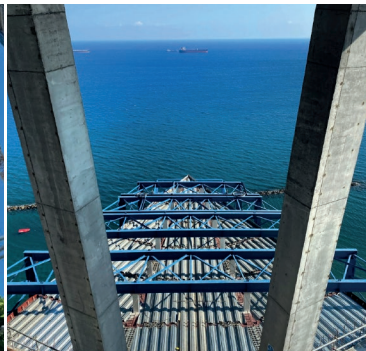
# Projets de référence à l'échelle mondiale

## Trilogy Towers

**Client:**  
**CYBARCO - CEBARCO JV**

Fourniture, fabrication et montage de 650 tonnes de différentes structures en acier pour de nouvelles tours à limassol dont une plateforme de 18 m en portafaux - chypre

**Localisation:**  
**Limassol - Chypre**

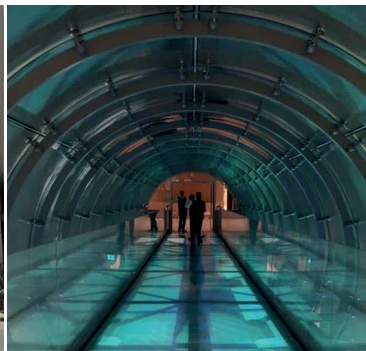
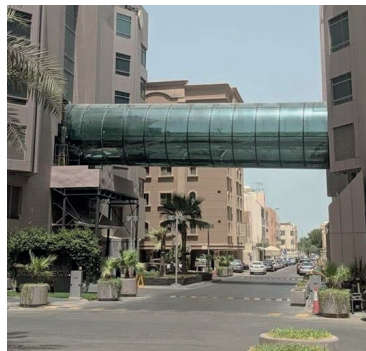


## Predestrian Glass Bridge

**Client:**  
**Intercontinental Hotel**

Conception, fourniture, fabrication, transport et montage d'une passerelle piétonne en acier entièrement vitrée de 23 mètres de longueur, reliant le bâtiment principal à son annexe récemment construite.

**Localisation:**  
**Al Khobar - Arabie Saoudite**

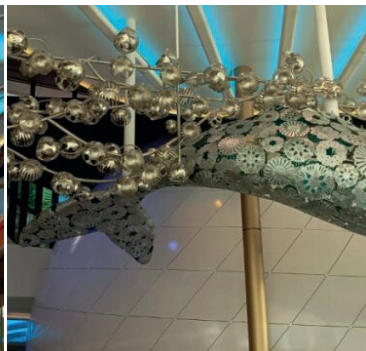


## Baleine en Acier Inoxydable

**Client:**  
**MDM PROPS U.K**

Étude, fourniture et fabrication d'une baleine de 13 m de long, réalisée entièrement en tubes et plaques en acier inoxydable, nuance 316 L, recouverte de plaques décoratives en aluminium représentant les écailles de la baleine.

**Localisation:**  
**Paquebot de Croisière "Icon of Seas"**



## Escalier en Colimaçon

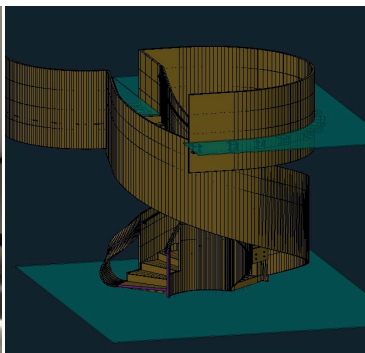
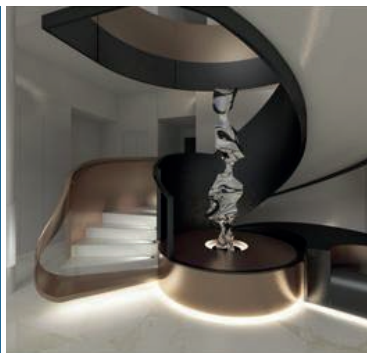
**Client:**

**Doonbeyt Design SARL**

Escalier interne en colimaçon, pour villa privée, hauteur 5.0 m, largeur de la marche 1.50 m avec parapet en acier en tôle de 8 mm d'épaisseur, recouverte de bois.

**Localisation:**

**Los Angeles - Etas Unis**



## Villas sur une île privée

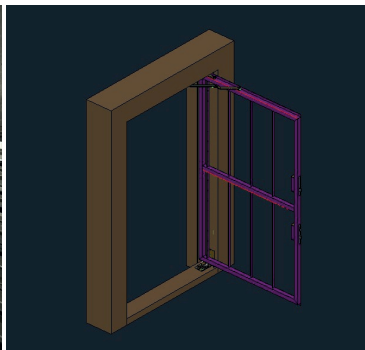
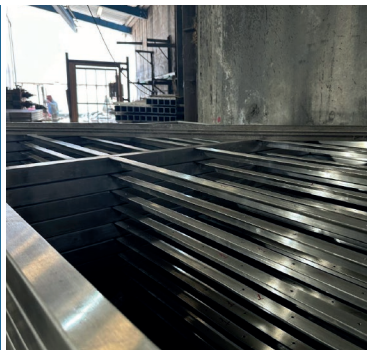
**Client:**

**Pegel**

Fourniture, fabrication et polissage de 67 différentes portes de service, à 1 et 2 battants, en acier inoxydable type 316 L, avec serrurerie spéciale en inox.

**Localisation:**

**Norman's Key Island Bahamas**



## ABC Verdun

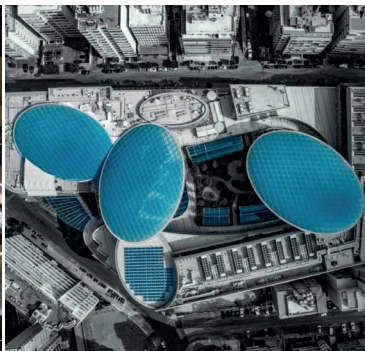
**Client:**

**Verdun Mall**

Conception, fourniture et installation de toitures spéciales en acier composées de quatre auvents elliptiques en acier : le plus petit (960 m<sup>2</sup>) recouvert de béton, et les trois autres totalisant 4660 m<sup>2</sup> recouverts de verre.

**Localisation:**

**Liban**



## ABC Ashrafieh

**Client:**  
**ABC SAL**

Fourniture et montage de 850 tonnes de structures en acier architectural supportant des toitures en aluminium kalzip, des auvents en verre, des dômes vitrés et des membranes en tissu tendu.

**Localisation:**  
**Liban**



## Aishti Sea Side

**Client:**  
**Aishti SAL**

Montage de structures en acier couvrant la verrière de la toiture et les quatre façades du centre commercial, ainsi que l'installation de 1200 panneaux décoratifs en aluminium.

**Localisation:**  
**Liban**



## Unifil's Headquarters

**Client:**  
**UN**

Conception, fourniture et montage d'un hangar en acier avec mezzanines pour la maintenance des véhicules lourds au siège de l'unifil.

**Localisation:**  
**Liban**



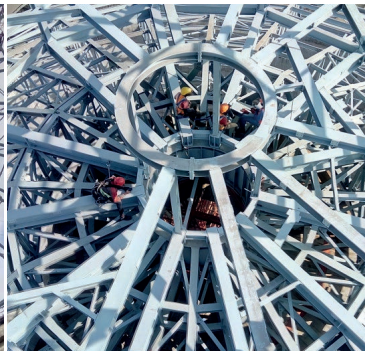
# Projets de référence en Afrique

## Clinker Silo

**Client:**  
**La Farge Abidjan**

Fourniture, fabrication, et installation d'une couverture de 48 mètres de diamètre pour un silo à clinker, incluant une structure de penthouse et un escalier de 45 m de hauteur.

**Localisation:**  
**Abidjan, Côte d'Ivoire**



## Passerelle Piétonne - Hopital Farah

**Client:**  
**SADI**

Fourniture, fabrication, et installation d'une passerelle piétonne reliant deux polycliniques. Une longueur de 15,36 m, une largeur de 3,0 m, à une hauteur de 15 m au-dessus du sol.

**Localisation:**  
**Abidjan, Côte d'Ivoire**



## Novotel Adagio

**Client:**  
**BUILDAP / ACC**

Fourniture, fabrication et installation des clotures et de la canopée en acier à l'entrée de l'hôtel (6,7 x 30 m), dotée d'ailettes en bois, ainsi que de l'ascenseur panoramique, comprenant des colonnes structurelles avec une finition en gun-metal (métal oxydé).

**Localisation:**  
**Abidjan, Côte d'Ivoire**

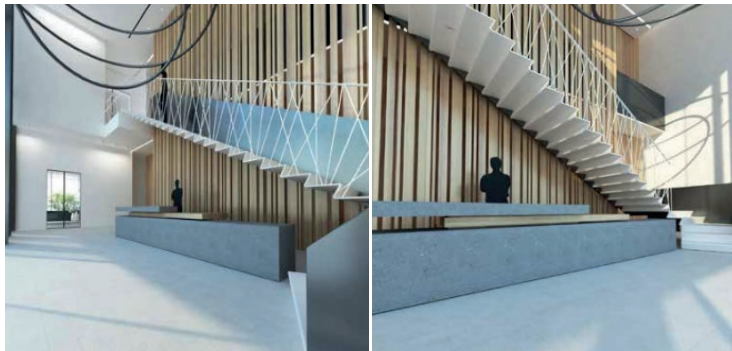


## Laguna Bay

**Client:**  
**BUILDAF / ACC**

Fourniture, fabrication et installation de diverses structures en acier, des escaliers en porte-a-faux et des garde-corps, pour des villas privées et le club-house du compound de laguna bay.

**Localisation:**  
**Abidjan, Côte d'Ivoire**



## Les Sirènes d'Assinie

**Client:**  
**Ivoir Stone**

Conception, étude de divers travaux métalliques comprenant de escaliers internes en acier de 8 mm, des canopées d'entrée, des clotures peripheriques. Le project est composé pour 10 villas en phase 1 du projet.

**Localisation:**  
**Assinie - Côte d'Ivoire**



## Abatta Village

**Client:**  
**Koffi & Diabate Architectes**

Conception, étude, fourniture et installation de divers travaux décoratifs en acier et inox dans tout les bâtiments du compound, comprenant des portes, grillages, mains courants, etc...

**Localisation:**  
**Abatta - Côte d'Ivoire**

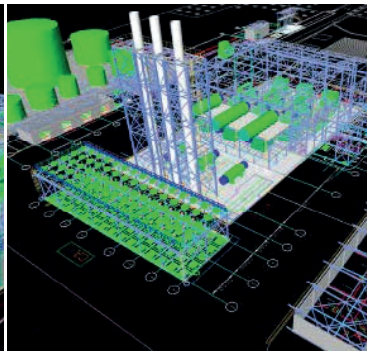
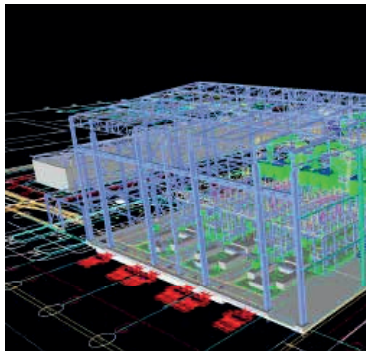


## Centrale Électrique

**Client:**  
**FASO Contractor**

Conception, fabrication, application de peinture ignifuge et supervision d'environ 500 tonnes d'acier, 1400 m<sup>2</sup> de caillebotis, des échelles, des escaliers, des panneaux acoustiques avec une résistance au feu de 2 heures et une isolation acoustique de 35 db.

**Localisation:**  
**Kossodo - Burkina Faso**



## Centrale Électrique

**Client:**  
**Telemenia Limited U.K**

Conception, fabrication, application de peinture ignifuge et supervision d'environ 500 tonnes d'acier, 1400 m<sup>2</sup> de caillebotis, des échelles, des escaliers, des panneaux acoustiques avec une résistance au feu de 2 heures et une isolation acoustique de 35 db.

**Localisation:**  
**Walvis Bay - Namibia**



## Réservoirs de Stockage de Carburants

**Client:**  
**TOTAL ENERGIES**

Fourniture, fabrication, grenailage et peinture de 6 réservoirs de stockage pour carburants:  
- Deux (2) de capacité 100,000 litres et de diamètre 3 m - Longueur 15 m  
- Quatre (4) de capacité 50,000 litres de diamètre 3 m - Longueur 7 m

**Localisation:**  
**Conakry - Guinée**



## Cofferdam

**Client:**  
**Mar Contracting**

Fourniture, fabrication et maquette complète, d'un caisson - coffrage de décompression, entièrement fabrique de toles noires épaisseurs 8 à 15 mm, ainsi que de profilles en acier, pour une usine de dessalement.

**Localisation:**  
**Djibouti - Afrique**



## Pylône de Communication

**Client:**  
**BMI FARM**

Fourniture, fabrication et montage d'un pylône de communication, de 25 m de hauteur, pouvant supporter 6 m2 d'équipements sur la partie supérieure, avec des plateformes de repos et de maintenance, en caillebotis galvanisés.

**Localisation:**  
**Tanene - Guinée**



## Toit Rétractable

**Client:**  
**Rami Cheibane**

Conception, étude, fabrication, et montage d'une couverture de restaurant comprenant une structure avec toit rétractable motorisé, recouverte de panneaux sandwich de 100 mm d'épaisseur.

**Localisation:**  
**Abidjan, Côte d'Ivoire**



## Usine Cap Béton

**Client:**  
**SADI**

Fourniture, fabrication, et installation d'un hangar en acier (7200 m<sup>2</sup>) avec une portée de 40 m, une longueur de 180m et une hauteur au bord de 10 m.

**Localisation:**  
**Abidjan, Côte d'Ivoire**



## Dépôt pour Stockage

**Client:**  
**Groupe Continental**

Conception, étude, fabrication et installation d'un hangar en acier 1730 m<sup>2</sup> avec une largeur de 20,4 m, une longueur de 85 m et une hauteur au bord de 7 m.

**Localisation:**  
**Guinée**



## Maisons Préfabriquées

**Client:**  
**Divers**

Solution clé en main pour des maisons préfabriquées de 12 à 25 m<sup>2</sup>, en acier carbone ou structure légère, recouverts par des panneaux sandwich 50 mm d'épaisseur, et comprenant les portes, fenêtres, cuisine, salle de bain et AC.

**Localisation:**  
**Guinée**





Contactez-nous

## LIBAN

Immeuble Parissis, Rue Arménie,  
Bourj Hammoud Beyrouth

+961 1 260 125 / 6

## CÔTE D'IVOIRE

Canal Street, Zone 4C  
Abidjan

+225 07 01 972 277

## CHYPRE

Athalassas Avenue 169, 2024, Strovo-  
los, Nicosia

+357 97 614 283

## GUINÉE

BMI Holding S. A / BMI Engineering  
BP 3152 Bellevue, Conakry

+224 611 815 427

parissis@parissis.com  
[www.parissis.com](http://www.parissis.com)